

成都外国语学院

CHENGDU INTERNATIONAL STUDIES UNIVERSITY



复合型
VERSATILITY

应用型
APPLICATION

创新型
INNOVATION

VAI 复合专业人才实验班

< 招生简章 >

■ 复合专业人才实验班介绍

咨询电话
黄老师: 17341886314
黄老师: 18113141130

1 商务英语专业 + 国际经济与贸易

培养目标: 培养具有扎实商务英语专业基础和良好的英语运用能力, 又掌握国际经济与贸易专业理论知识和实践技能的优秀复合型涉外人才。
专业课程设置: 商务英语专业课程 + 国际经济与贸易专业核心课程
辅修专业专项学费: 人民币 8,000 元/年, 共收取 2 年。

2 商务英语专业 + 汉语言文学 / 日语 / 法语

培养目标: 培养掌握扎实商务英语专业基础, 同时具备多门外语运用能力和跨文化交际能力的优秀复合型涉外人才。
专业课程设置: 商务英语专业课程 + 汉语言文学 或 日语 或 法语专业核心课程
辅修专业专项学费: 人民币 7,000 元/年, 共收取 2 年。

咨询电话
李老师: 15908182747
黄老师: 18113141130

3 汉语言文学专业 (或 汉语国际教育专业) + 国际经济与贸易

培养目标: 培养掌握汉语言文学专业 (或 汉语国际教育专业) 知识与技能, 同时具备扎实传统文化功底、国际视野、博雅素养以及较强的分析解决专业问题的能力, 又掌握良好的国际经济与贸易专业理论知识和实践技能的优秀复合型涉外人才。
专业课程设置: 汉语言文学专业 (或 汉语国际教育专业) 课程 + 国际经济与贸易专业核心课程
辅修专业专项学费: 人民币 8,000 元/年, 共收取 2 年。

4 汉语言文学专业 (或 汉语国际教育专业) + 英语 / 日语 / 法语

培养目标: 培养掌握汉语言文学专业 (或 汉语国际教育专业) 知识与技能, 同时具备扎实传统文化功底、国际视野、博雅素养以及较强的分析解决专业问题的能力, 同时具有良好的外语运用能力和跨文化交际能力的优秀复合型涉外人才。
专业课程设置: 汉语言文学专业 (或 汉语国际教育专业) 课程 + 英语 或 日语 或 法语专业核心课程
辅修专业专项学费: 人民币 7,000 元/年, 共收取 2 年。

咨询电话
陈老师: 13608219785
黄老师: 18113141130

5 物流管理 + 国际经济与贸易 / 汉语言文学 / 英语 / 日语 / 法语

培养目标: 培养具有扎实物流管理专业基础, 同时具备一定外贸知识和技能, 或良好的语言运用能力和跨文化交际能力的优秀复合型涉外人才。
专业课程设置: 物流管理专业课程 + 国际经济与贸易 或 汉语言文学 或 英语 或 日语 或 法语专业核心课程
辅修专业专项学费: 人民币 8,000 元/年, 共收取 2 年。

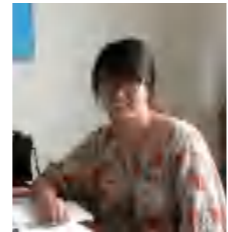
6 休闲体育 + 国际经济与贸易 / 汉语言文学 / 英语 / 日语 / 法语

培养目标: 培养具有扎实休闲体育专业知识与技能, 同时具备良好的外贸知识和技能, 或语言运用能力和跨文化交际能力的优秀复合型涉外人才。
专业课程设置: 休闲体育专业课程 + 国际经济与贸易 或 汉语言文学 或 英语 或 日语 或 法语专业核心课程
辅修专业专项学费: 人民币 8,000 元/年, 共收取 2 年。

■ 复合专业优秀校友



李燕茹
专业搭配: 英语 (文学) + 国际经济与贸易 (经济学)
毕业去向: 南昌市地方税务



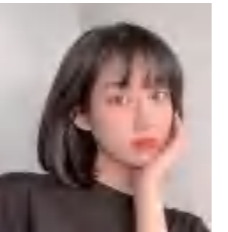
王臻菁
专业搭配: 英语 (文学) + 国际经济与贸易 (经济学)
毕业去向: 和融期货有限责任公司



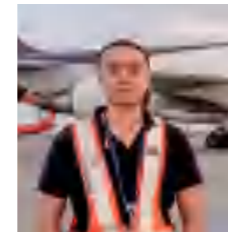
朱兴蓉
专业搭配: 英语 (文学) + 国际经济与贸易 (经济学)
毕业去向: 中国银行



蔡小曼
专业搭配: 英语 (文学) + 国际经济与贸易 (经济学)
毕业去向: 福建省莆田市税务



陈伊婧
专业搭配: 英语 (文学) + 人力资源管理 (管理学)
毕业去向: 英国伯明翰大学公共管理专业硕士研究生



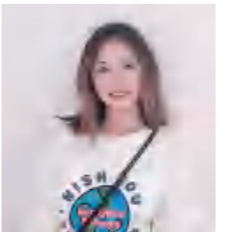
瞿博威
专业搭配: 日语 (文学) + 国际经济与贸易 (经济学)
毕业去向: UPS (深圳) 亚太转运中心 机坪操作部



周心怡
学校第六届十佳优秀学生
专业搭配: 英语 (文学) + 国际经济法 (法学)
毕业去向: 伦敦大学教育学士



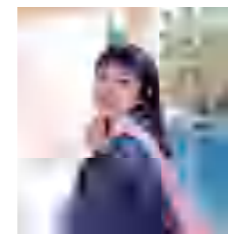
余佳穗
专业搭配: 英语 (文学) + 法语 (文学)
毕业去向: 现就职于广东品胜电子股份有限公司, 在法语和英语双语的优势下, 负责亚马逊欧洲五个站点



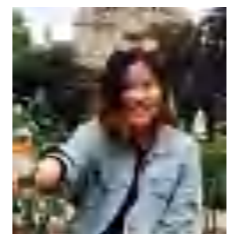
付玉婷
专业搭配: 汉语国际教育 (文学) + 国际经济与贸易 (经济学)
毕业去向: 大连大学硕士研究生



韩冰
专业搭配: 英语 (文学) + 国际经济法 (法学)
毕业去向: 成功申请英国谢菲尔德大学公司法法和商法专业深造 (国际学生奖学金), 硕士研究生毕业后在北京万商天勤 (成都) 律师事务所工作



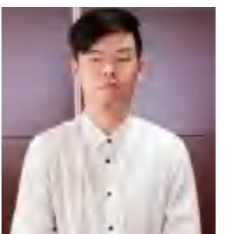
高雨佳
专业搭配: 商务英语 (文学) + 国际经济与贸易 (经济学)
毕业去向: 海程邦达国际物流有限公司成都分公司



王秋娟
专业搭配: 英语 (文学) + 法语 (文学)
毕业去向: 全国法语四级优秀, 凭借优异的成绩申请到了法国留学的机会



马文平
专业搭配: 英语 (文学) + 西班牙语 (文学)
毕业去向: 2020 年, 在德国宝马中国总部实习。现在在德大众集团任职, 负责跟进拉美市场工作



邵宇超
专业搭配: 英语 (文学) + 法语 (文学)
毕业去向: 凭借法语和英语的双语优势, 现就职于中铁隆工程集团有限公司海外事业部, 主要负责公司的对外联络翻译和市场运营



颜镇源
专业搭配: 英语 (文学) + 法语 (文学)
毕业去向: 辅修法语专业, 获得全国法语四级优秀, 以 90 分的法语二外成绩考取西南石油大学的外国语言和应用语言学专业研究生

宜宾校区分团委 2024 级新生 QQ 群: 974021678 (处理: 团组织关系转接、校园文化建设, 常见疑问解答等)
国际语言文化学院 2024 级新生 QQ 群: 467508973 国际商务与管理学院 2024 级新生 QQ 群: 697340155
商务英语学院 2024 级新生 QQ 群: 719486079



宜宾校区官方微信公众号 | 宜宾校区国际交流咨询微信公众号: 镜湖优才 | 宜宾校区分团委微信公众号: 镜湖青年 | 国际商务与管理学院微信公众号: 国际商管之家 | 国际语言文化学院微信公众号: 国际语言文化之家 | 商务英语学院微信公众号: 商务英语之家



新时代 呼唤复合型、应用型人才

“四新”建设提出推动原有学科专业改造升级，实现学科和专业的深度交叉融合，不断优化学科专业结构，鼓励支持高校开设跨学科跨专业新兴交叉课程、实践教学课程，培养学生的跨领域知识融通能力和实践能力。

2020年11月，教育部新文科建设工作组主办的新文科建设工作会议发布《新文科建设宣言》，强调学科交叉、融合并服务社会，对标培养适应现代社会需要的复合型、应用型文科人才。

《新文科建设宣言》发布！培养适应新时代要求的应用型复合型文科人才



《2020雇佣关系趋势报告》出炉：复合型人才招聘成新宠

文/羊城晚报全媒体记者 周琳



今年年初，一场新冠肺炎疫情席卷全球，随着疫情逐步进入常态化，职场发生了哪些变化？近期智联招聘发布《2020雇佣关系趋势报告（二）》。报告指出，近6成企业在人才选择方面更加务实，复合型人才已成为职场新宠，超过半数职场人自主参加学习或培训，复合型人才成为职场新宠。

2019人才趋势前瞻：复合型人才成为主流

1月8日，8025集团在上海举办“2019年度伙伴大会”，会上发布了《2019年度人才趋势前瞻报告》，分析了当前环境下对企业人才招聘的新动向。报告指出2019年人才市场的两大趋势：

报告指出，企业招聘将从“人力资源”时代转向“人才资本”时代。“人才资本”强调人力资本，更加看重个人才资本的价值，这与企业效益、业绩、技能和成长密切相关。“人才资本”时代，组织中每个单元都是自组织状态，每个人都是企业创新的“种子”。

人才在移动互联网+时代成为核心竞争力

2021：总书记高度重视教育工作

3.25浙江学院

应用型人才培养：

- 坚持应用型人才办学方向，遵循社会需求规律
- 注重实践
- 注重育人、健康体魄、健全人格、全面发展

4.19清华大会

创新型复合人才培养：

- 三个一：一流大学建设、一流人才培养方案、一流大学标准
- 四融合：理工农医、理农医、理农医、理农医
- 五要素：复合型、创新型、应用型、复合型、创新型

北京交通大学教育研究院

贯彻校区“12345”育人工作思路 培养“复合型、应用型、创新型”人才

宜宾校区立足新发展阶段，贯彻新发展理念，构建新发展格局，落实国家建设高水平应用型大学发展战略，落实立德树人根本任务，坚持“特色办学”与“错位发展”的办学定位，统筹推进“外语+”“+外语”内涵层面的融通发展和创新发展，紧密对接社会需求，大力实施人才培养“双计划”——人才定制培养计划与双创实践计划，将语言教育与教育培训、文化旅游、跨境电商、现代工信相结合，不断探索学科开发与人才培养的新模式新途径，努力为区域经济社会发展、国家对外开放战略培养具有市场核心竞争力的复合型、应用型、创新型人才特征的“三型合一”优秀涉外人才。



复合专业人才实验班介绍

■ 复合型人才培养路径：复合专业人才实验班

新生入学后，自主报名参加复合专业人才实验班，通过主修专业+辅修专业的跨学科跨专业学习，实现新文科建设提出的跨专业融通能力培养。

主修专业模块+辅修专业模块

主修专业模块：

商务英语、汉语言文学、汉语国际教育、物流管理、休闲体育

辅修专业模块（任选一门辅修专业）：

国际经济与贸易、汉语言文学、英语、日语、法语



■ 复合专业人才实验班优势

双专业双学历证书，提升就业深造竞争力

学生同时学习两个专业的核心课程，修完人才培养方案规定的全部课程和实践环节（含毕业论文），取得相应学分，毕业后同时拥有学信网可查的主修专业和辅修专业双学历证书（若跨学科大类，主修学位证书上将备注辅修学位信息），拓宽学生专业视野与知识，增加学生就业领域和就业能力，满足新时代经济社会发展对复合型人才的要求。

二次专业选择，实现个人发展规划

由于辅修学生从大一一开始，就学习两个专业的核心课程，具有更好的跨专业基础，辅修学生可在复合专业的框架内，申请主辅修专业互换。

主修专业知识与能力

跨专业知识与能力、双专业双学历证书

辅修专业知识与能力

二次专业选择

主修学历学位

辅修学历（学位）

辅修学历（学位）

复合专业人才实验班优势

■ 复合专业人才实验班一览表

主修专业	辅修专业	授予证书	可否二次专业选择
商务英语+	国际经济与贸易	授予主修毕业证书、主修学位、辅修证书、辅修学位	在复合专业培养模式下，学生可申请主辅修专业转换。
	汉语言文学/日语/法语	授予主修毕业证书、主修学位、辅修证书	
汉语言文学+	国际经济与贸易	授予主修毕业证书、主修学位、辅修证书、辅修学位	
	英语/日语/法语	授予主修毕业证书、主修学位、辅修证书	
汉语国际教育+	国际经济与贸易	授予主修毕业证书、主修学位、辅修证书、辅修学位	
	英语/日语/法语	授予主修毕业证书、主修学位、辅修证书	按相关文件规定，体育类专业不能转入非体育类专业。
物流管理+	英语/日语/法语/汉语言文学	授予主修毕业证书、主修学位、辅修证书、辅修学位	
休闲体育+	英语/日语/法语/国际经济与贸易/汉语言文学	授予主修毕业证书、主修学位、辅修证书、辅修学位	